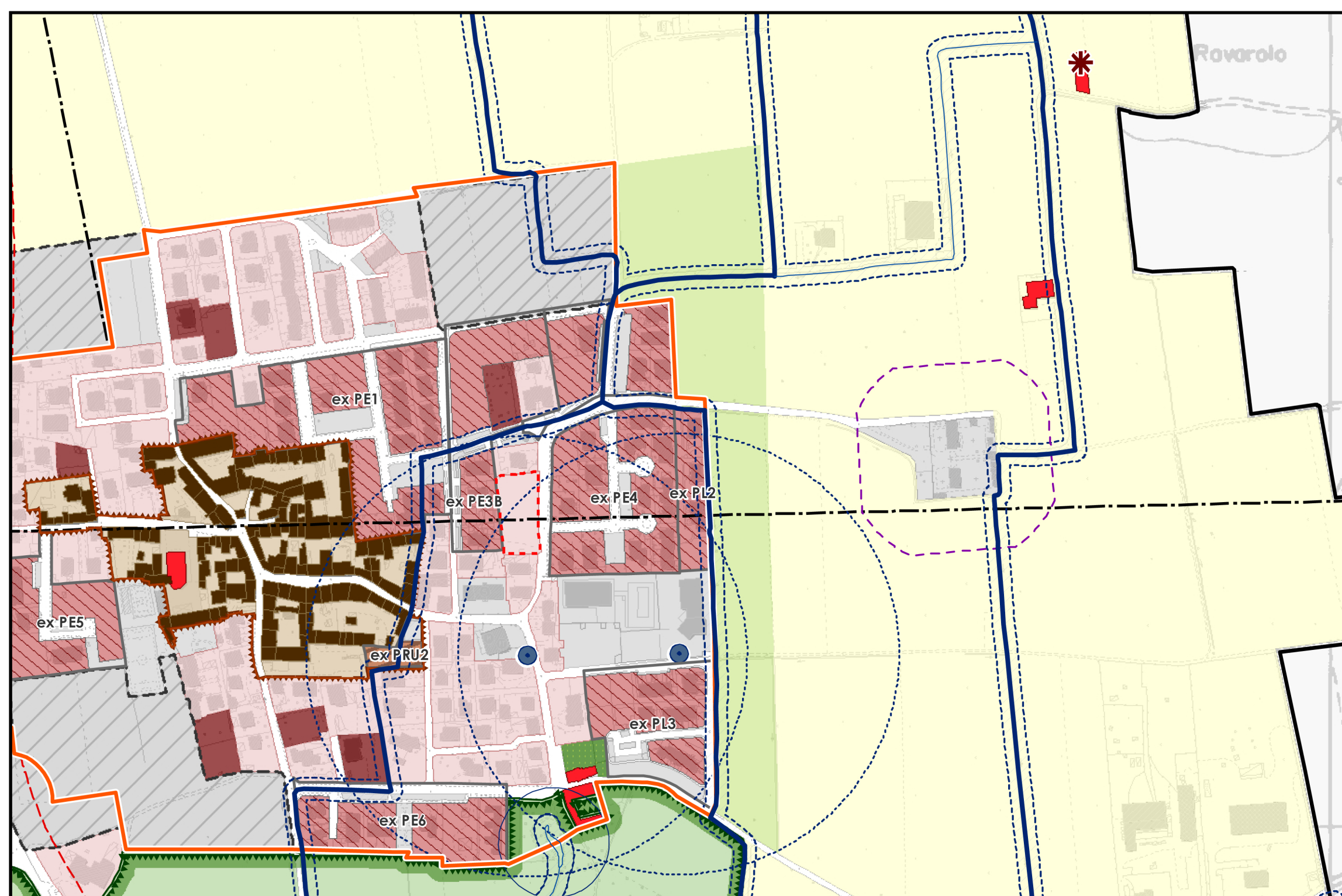
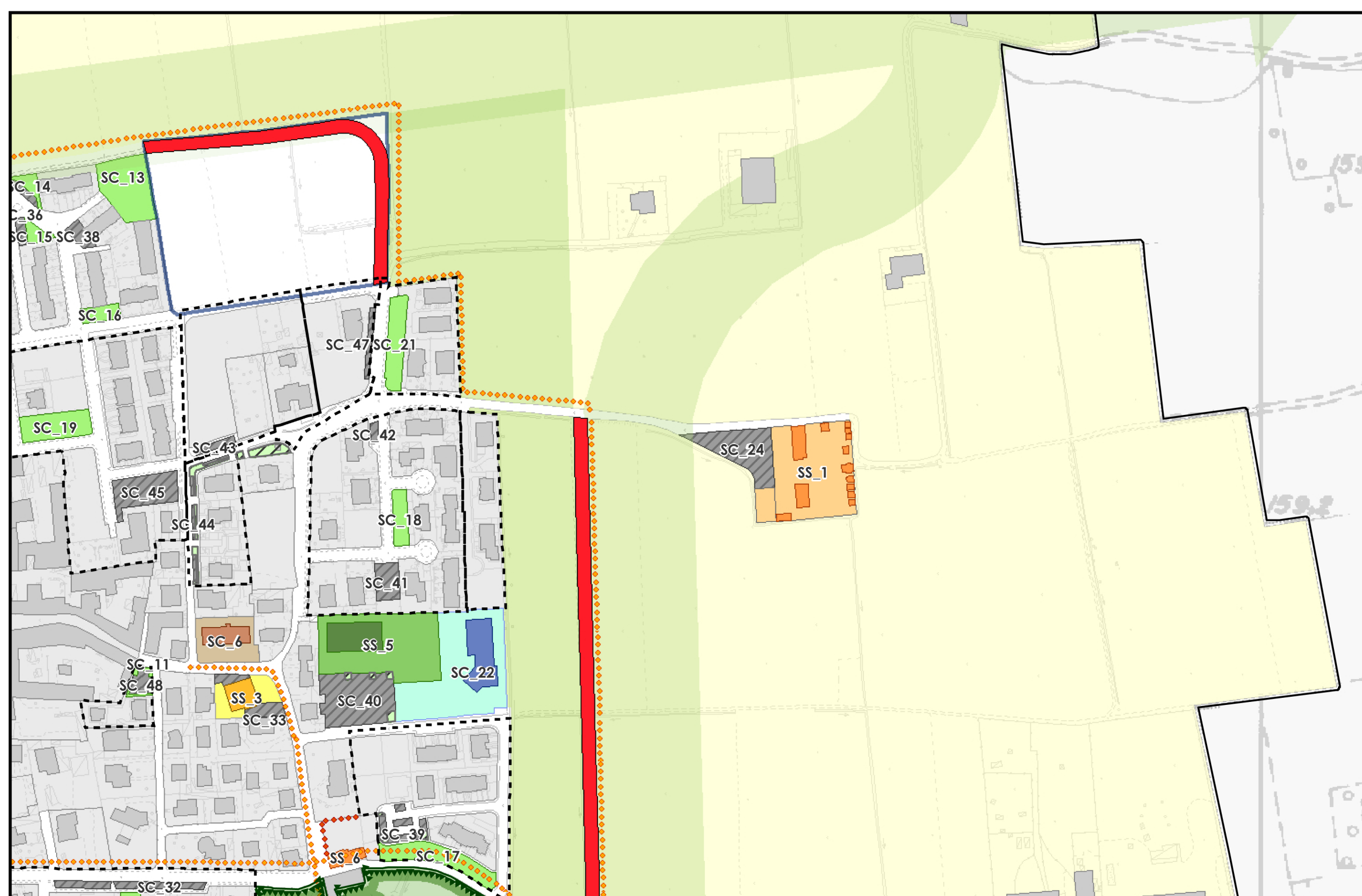


- Perimetro comunale
- Localizzazione area cimiteriale
- Viabilità principale
- Viabilità secondaria
- Ferrovia
- Stazione ferroviaria

- Limite di rispetto cimiteriale (ai sensi del DPR 285/1990 e DGR 6/2004)
- Localizzazione di rispetto del reticolo idrografico di Bonifica e del reticolo idrografico minore di competenza comunale 10 metri (ai sensi del RD 523/1904, DGR 7/7868 del 25 gennaio 2002 e DGR 7/13950 del 01 agosto 2003)
- Reticolo idrografico consortile
- Centuriazione romane



- Attrezzature religiose esistenti
- Parcheggi pubblici esistenti
- Piste ciclopedonali di progetto
- Strade e nodi di progetto (il tracciato è puramente indicativo)

- Limite di rispetto cimiteriale (ai sensi del DPR 285/1990 e DGR 6/2004)
- Localizzazione di rispetto del reticolo idrografico di Bonifica e del reticolo idrografico minore di competenza comunale 10 metri (ai sensi del RD 523/1904, DGR 7/7868 del 25 gennaio 2002 e DGR 7/13950 del 01 agosto 2003)
- Reticolo idrografico consortile
- Centuriazione romane
- Ambiti agricoli strategici (art.17)



## PIANO CIMITERIALE

INQUADRAMENTO TERRITORIALE  
INQUADRAMENTO URBANISTICO NEL PGT VIGENTE